



# Dacia

## Sandero Stepway



Think big, pay little

# Dacia Sandero Stepway



A może warto byłoby zmienić  
perspektywę?



Wyższe, bardziej atrakcyjne, lepiej wyposażone! Sandero Stepway przejedzie wszędzie... ale na pewno nie przejedzie niezauważone. Wersja Stepway dysponuje wszystkimi atutami Dacii Sandero – jest przestronna, komfortowa, solidna i bezpieczna. Specjalne elementy wyposażenia nadają jej bardziej dynamiczny wygląd.



Ośłona podwozia tylna, podobnie jak przednia, w kolorze matowego chromu.



Chromowana końcówka rury wydechowej.

Elementy te nadają Sandero Stepway niezwykle dynamiczny wygląd.

Prowadzenie Sandero Stepway sprawia przyjemność. Dzięki Sandero Stepway możesz przeżyć przygodę nad morzem, w górach lub po prostu na najbliższym rogu ulicy... i to za naprawdę przystępną cenę.



Bagażnik o poj. 320 litrów oferuje wyjątkowo dużo miejsca na bagaże.



Tylna kanapa ma trzy pełnowymiarowe miejsca. Można ją podzielić w układzie 1/3-2/3 powiększając miejsce na bagaże w zależności od potrzeb.

Stepway zachowuje wszystkie atuty hatchbacka Sandero.





# Zapach przygody

Sandero Stepway niesie w sobie powiew przygody i wolności. Osłona podwozia z przodu i z tyłu w kolorze matowego chromu, relingi, specjalne elementy wykończenia oraz chromowana końcówka rury wydechowej podkreślają wyrazisty styl tego auta. Dodatkowo dzięki różnym naklejkom\* można nadać mu unikalny charakter. Aby spełnić marzenia o ucieczce od codzienności Sandero Stepway oferuje wygodną, obszerną kabinę z trzema pełnowymiarowymi miejscami na tylnej kanapie. Kanapa ta może być składana w układzie 1/3-2/3 co pozwala na zwiększenie ilości miejsca na bagaż. Tym samym pojemność bagażnika zwiększa się od 320 litrów do 1 200 litrów (przy złożonej tylnej kanapie). Kolorystyka «ciemnografitowa» oraz unikalna tapicerka Stepway tworzą we wnętrzu wyrafinowaną atmosferę. Solidne, niezawodne i praktyczne, Sandero Stepway wytrzyma trudne warunki na drodze i ekstremalny klimat.

\*dostępne w ofercie akcesoriów

# Stepway

## Styl, komfort i praktyczność.

### ELEMENTY WYPOSAŻENIA SERYJNEGO:

- Zewnętrzne klamki drzwi w kolorze matowego chromu
- Obudowy lusterek wstecznych w kolorze matowego chromu
- Chromowana listwa nad wlotem powietrza
- Dwukolorowe zderzaki przedni i tylny (czarne / w kolorze nadwozia)
- Przednia i tylna osłona podwozia w kolorze matowego chromu
- Progi w kolorze matowego chromu
- Czarne obudowy reflektorów
- Chromowana końcówka rury wydechowej
- Dwukolorowe relingi (czarne / matowy chrom)
- Naklejki Stepway na przednich drzwiach
- Obręcze kół ze stopu metali lekkich 16"
- Poduszka powietrzna kierowcy
- Poduszka powietrzna pasażera
- ABS + system wspomagania nagłego hamowania
- Wspomaganie układu kierowniczego
- 3-punktowe pasy bezpieczeństwa z przodu i z tyłu
- Przednie pasy bezpieczeństwa z regulacją wysokości
- System mocowania fotelka dla dziecka Isofix na bocznych miejscach z tyłu
- Zagłówki na fotelach przednich z regulacją wysokości
- 3 zagłówki na miejscach z tyłu (centralny zagłówek wsuwany w oparcie)
- Oświetlenie bagażnika



- Tylna kanapa składana, dzielona w układzie 1/3 - 2/3
- Centralny zamek drzwi zdalnie sterowany falami radiowymi
- Elektrycznie podnoszone szyby przednie
- Ogrzewanie / wentylacja z czterema prędkościami pracy i zamknięty obieg powietrza
- Reflektory przeciwmgłowe
- Kierownica pokryta skórą
- Kieszonka w przednich drzwiach

- Wewnętrzne klamki drzwi w kolorze czarnym
- Przenośna popielniczka
- Kolorystyka wnętrza w tonacji ciemnografitowej
- Elementy w kolorze matowego chromu: konsola centralna, obramowania nawiewów, wstawka w kierownicy
- Tapicerka Stepway
- Lakier metalizowany
- Zestaw do naprawy kół

### OPCJE

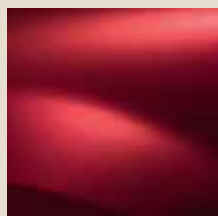
- Pakiet Opcji:
  - Klimatyzacja manualna
  - Radioodtwarzacz CD z możliwością odtwarzania plików MP3
- Koło zapasowe

## Kolory nadwozia

Lakiery metalizowane (TE) - element wyposażenia seryjnego



SZARY PLATYNOWY D69 (TE)



CZERWIŃ OGNISTA B76 (TE)



SZARY COMETE KNA (TE)

# Dane techniczne



	1.6 MPI 87	1.5 dCi 68
Silnik		
Norma emisji spalin	Euro 4	Euro 4
Liczba miejsc	5	5
<b>Silnik</b>		
Typ silnika	K7M 710	K9K 792
Pojemność skokowa (w cm <sup>3</sup> )	1 598	1 461
Średnica cylindra x skok tłoka (mm)	79,5 x 80,5	76 x 80,5
Liczba cylindrów	4	4
Stopień sprężania	9,5	17,9
Ilość zaworów	8	8
Moc maksymalna w kW EEC (KM) przy prędkości obrotowej silnika (obr./min)	64 (87) przy 5 500	50 (68) przy 4 000
Maksymalny moment obrotowy Nm EEC przy prędkości obrotowej silnika (obr./min)	128 przy 3 000	160 przy 1 700
Typ układu wtrysku	wielopunktowy	bezpośredni Common Rail
Paliwo	benzyna	olej napędowy
Katalizator	serijnie	serijnie
<b>Skrzynia biegów</b>		
Typ	JH3	JR5
Liczba przełożeń	5	5
Prędkość (w km/h) przy 1 000 obr./min		
na pierwszym biegu	6,94	7,89
na drugim biegu	12,64	14,35
na trzecim biegu	18,58	22,24
na czwartym biegu	25,14	30,25
na piątym biegu	32,56	39,82
<b>Układ kierowniczy</b>		
Średnica zawracania (m)		10,5
Liczba obrotów koła kierownicy (bez wspomagania / ze wspomaganiem)		- / 3,2
<b>Zawieszenie</b>		
Typ zawieszenia przedniego		typu McPherson
Typ zawieszenia tylnego		oś typu H z podatnym elementem łączącym
<b>Koła i opony</b>		
Obwód standardowe		6,5 J 16 - 36 lub 5,5 J 15 do 6,5 J 15
Opony standardowe - przód / tył		195/55 R16 lub 185/65 R15
<b>Układ hamulcowy</b>		
Typ układu hamulcowego		X
ABS Bosch 8.1		serijnie
Wspomaganie nagłego hamowania		serijnie
Przód: tarcze (mm)		259 x 20,6 wentylowane
Tył: bębny (*)		8
<b>Osiągi</b>		
Prędkość maksymalna (km/h)	163	150
0 - 100 km/h (s)	12,4	16,7
1 000 m ze startu zatrzymanego (s)	34,5	37,9
<b>Aerodynamika</b>		
Współczynnik Cx		0,39
<b>Zużycie paliwa <sup>(1)</sup></b>		
Emisja CO <sub>2</sub> (g/km) cykl mieszany	180	140
Cykl miejski (l/100)	10,2	6,2
Cykl pozamiejski (l/100)	6,1	4,8
Cykl mieszany (l/100)	7,6	5,3
<b>Zbiornik paliwa</b>		
Objętość zbiornika paliwa (l)		50
<b>Masa (kg)</b>		
Masa własna pojazdu gotowego do jazdy (bez opcji)	1 095	1 141
Obciążenie przedniej osi pojazdu gotowego do jazdy	645	700
Obciążenie tylnej osi pojazdu gotowego do jazdy	450	441
Dopuszczalna masa całkowita	1 561	1 615
Dopuszczalna masa całkowita zestawu pojazdów (z przyczepą)	2 350	2 400
Maksymalna masa przyczepy hamowanej	1 100	1 100
Maksymalna masa przyczepy niehamowanej	585	605

<sup>(1)</sup> Zużycie paliwa i emisja CO<sub>2</sub> zgodnie z normą 80/1268\* 2004/3 WE

Wyżej wymienione wartości mogą ulec zmianie w zależności od wyposażenia samochodu. Na zużycie paliwa i poziom emisji CO<sub>2</sub> ma również wpływ zachowanie kierowcy, oraz inne czynniki natury nietechnicznej. CO<sub>2</sub> jest głównym gazem cieplarnianym odpowiadającym za globalne ocieplenie.

<b>Wymiary</b>	
Długość całkowita (mm)	4 024
Szerokość całkowita bez / z lusterkami wstecznymi (mm)	1 753 / 1 997
Wysokość pustego pojazdu bez / z relingami (m)	1,55 / 1,59
Rozstaw osi (mm)	2 588
Rozstaw kół przednich / tylnych (mm)	1 494 / 1 483
Wysokość prześwitu (mm)	168
Zwis przedni / tylny (mm)	785 / 651

## Akcesoria



Naklejki na boki nadwozia pozwalają nadać Sandero Stepway unikalny charakter. Umieszcza się je na tylnym słupku. Dostępnych jest 6 różnych wzorów.



Centralny podłokietnik z przodu podnosi komfort kierowcy. Dodatkowo jest wyposażony w dyskretny schowek.



Popręczki montowane na relingach dachowych umożliwiają przewóz 80 kg bagażu lub instalację innych akcesoriów przydatnych podczas aktywnego spędzania wolnego czasu...

Aby zapoznać się z pełną ofertą akcesoriów Sandero Stepway zapraszamy do najbliższego Autoryzowanego Partnera Dacii.

# Dacia

## Twoje oczekiwania są źródłem pomysłowych rozwiązań.

Dacia i Ty, to inteligentny kompromis. Lubisz pomysłowe i sprawne rozwiązania, ale wyłącznie za rozsądną cenę.

My również przyjmujemy tę zasadę.

Nasze samochody rodzinne, podobnie jak samochody dostawcze wyróżniają się korzystnymi dla użytkowników rozwiązaniami. Przestronne wnętrza, duży bagażnik, solidna konstrukcja, bezkonkurencyjny stosunek ceny do zalet użytkowych to najważniejsze zalety samochodów marki Dacia.

Wszystko po to, aby zapewnić użytkownikom komfortową i bezstresową eksploatację.

Jako marka koncernu Renault, projektujemy nasze samochody korzystając z rozwiązań technicznych, które udowodniły swoją skuteczność i niezawodność w działaniu. Pozwala nam to na oferowanie 3-letniej gwarancji i zapewnienie wyjątkowo niskich kosztów eksploatacji samochodów.

Znak Dacia eco<sup>2</sup> oznacza, że Dacia podejmuje zobowiązanie na rzecz ochrony środowiska poprzez opracowanie oferty ekonomicznych i ekologicznych samochodów. Połączenie ekologii i ekonomii wymaga uzyskania wymiernych efektów w całym cyklu życia pojazdów. Dacia udowadnia w ten sposób, że jest możliwe pogodzenie przystępnej ceny i ochrony środowiska.

Wybór marki Dacia, to wybór godny zaufania.



Zostały podjęte wszelkie środki, aby zawarte w niniejszej publikacji informacje były dokładne i aktualne w dniu oddania do druku. Publikacja została przygotowana w oparciu o serie próbne lub prototypy. W ramach polityki stałego ulepszania swoich produktów DACIA zastrzega sobie prawo do wprowadzania w każdej chwili zmian w odniesieniu do specyfikacji opisanych lub przedstawionych pojazdów. O zmianach tych autoryzowani partnerzy DACII będą powiadamiani w możliwie najkrótszym terminie. Mogą występować pewne różnice między wersjami wprowadzonymi na rynek w poszczególnych krajach, tzn. niektóre elementy wyposażenia nie będą dostępne (w wyposażeniu serijnym, w opcji lub w akcesoriach). Nie zawsze zamieszczone zdjęcia należy łączyć z opisem wersji oferowanych na rynku polskim. W celu uzyskania najbardziej aktualnych informacji prosimy o skontaktowanie się z najbliższym autoryzowanym partnerem DACII. Ze względu na ograniczenia techniczne druku kolory widoczne na fotografiach lub ilustracjach mogą nieco różnić się od rzeczywistych kolorów lakieru lub materiałów wykończeniowych wnętrza pojazdu. Wszelkie prawa zastrzeżone. Powielanie w jakiegokolwiek postaci oraz jakiegokolwiek techniką części lub całości niniejszej publikacji bez uprzedniego, pisemnego zezwolenia DACII jest zabronione. Niniejsza broszura nie stanowi oferty sprzedaży w rozumieniu przepisów Kodeksu cywilnego.

**3** LATA  
GWARANCJI  
lub 100 000 km